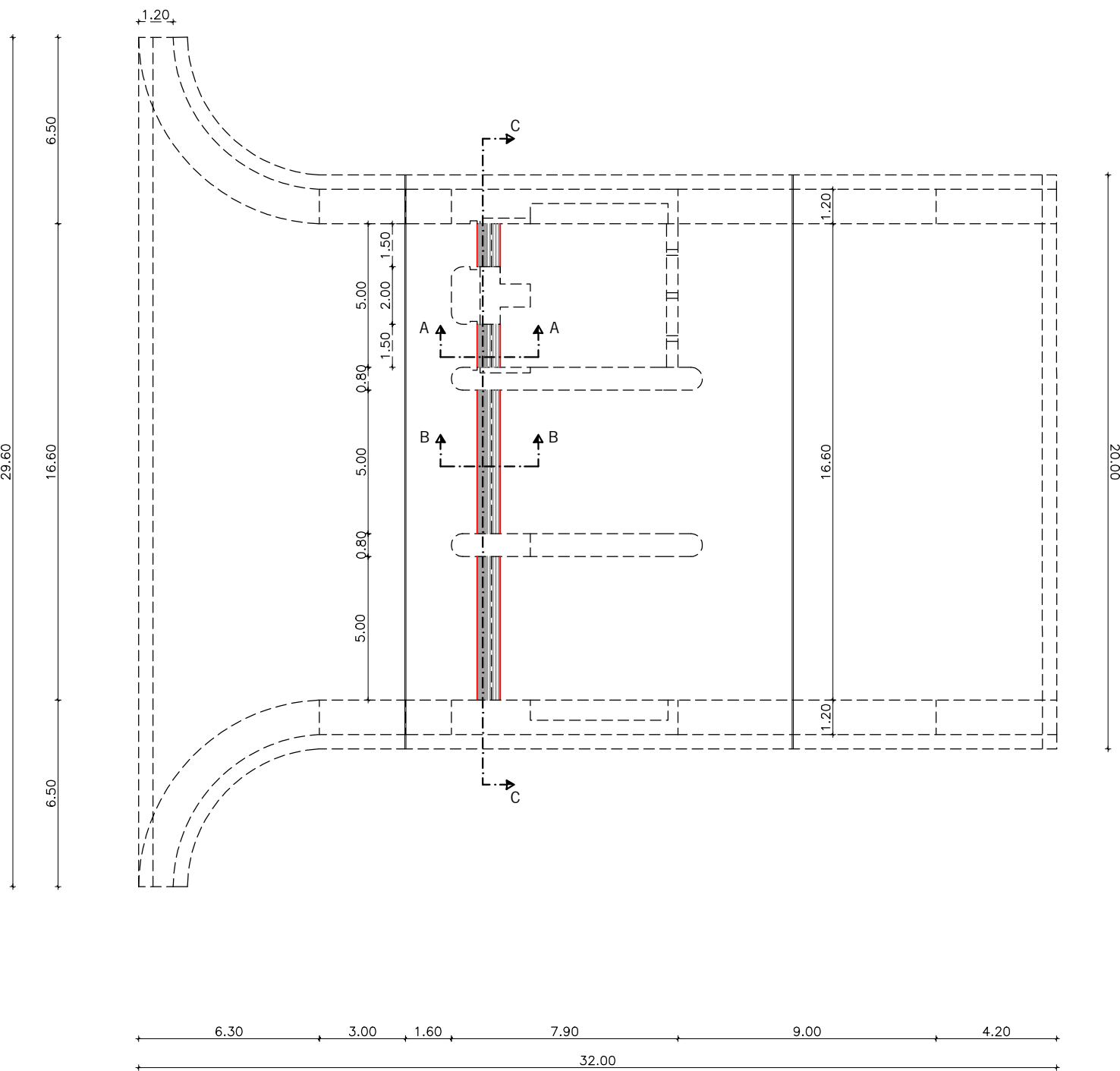


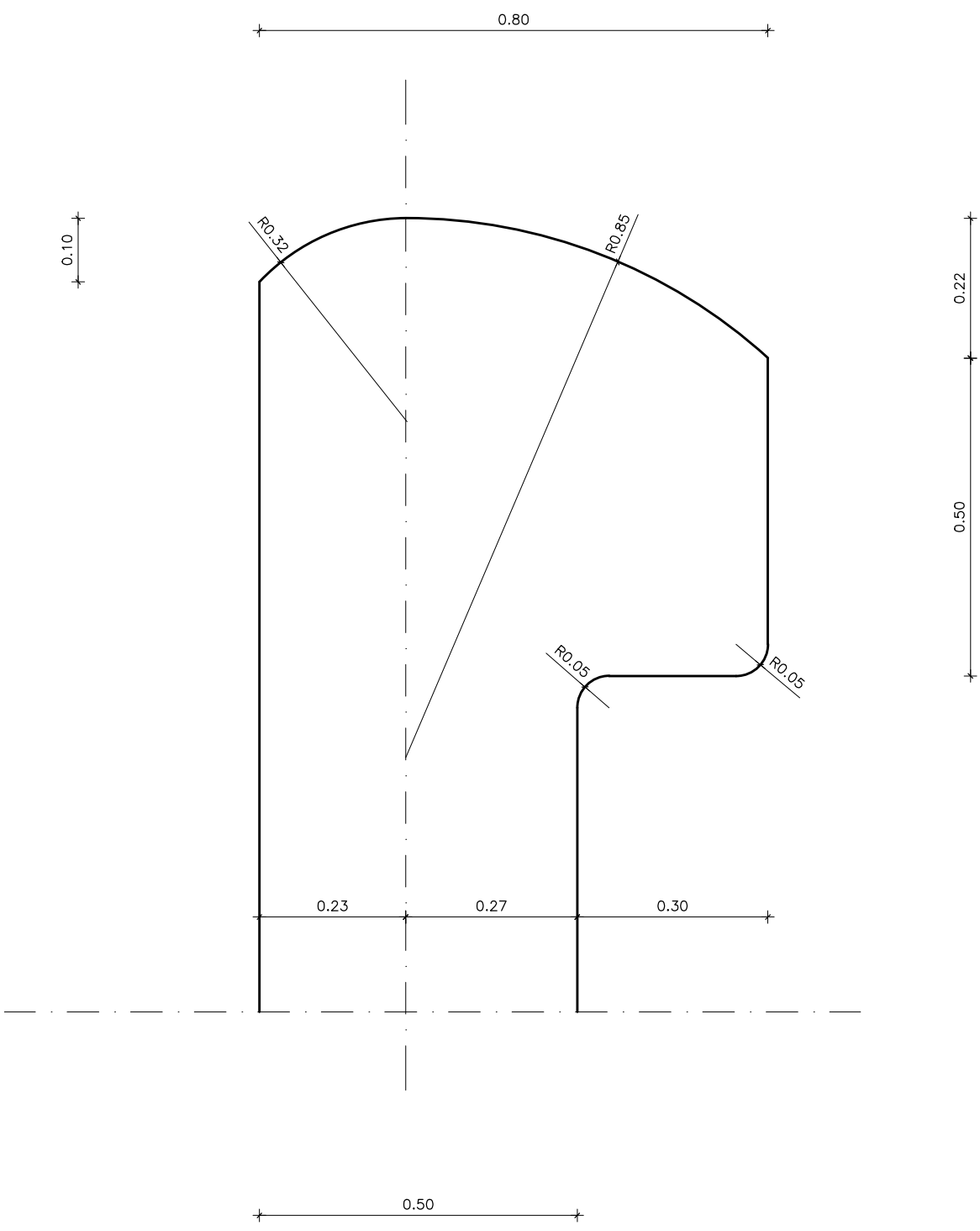
Pianta sfioratori

Scala 1:200

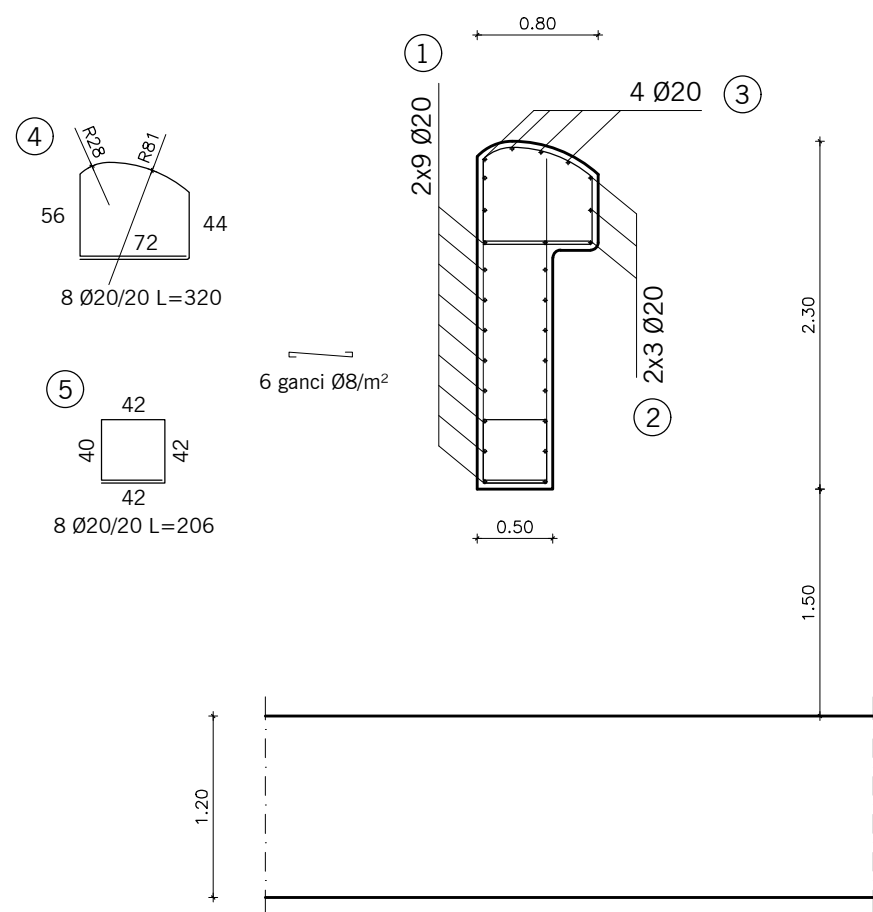


PARTICOLARE DELLO SFIORATORE

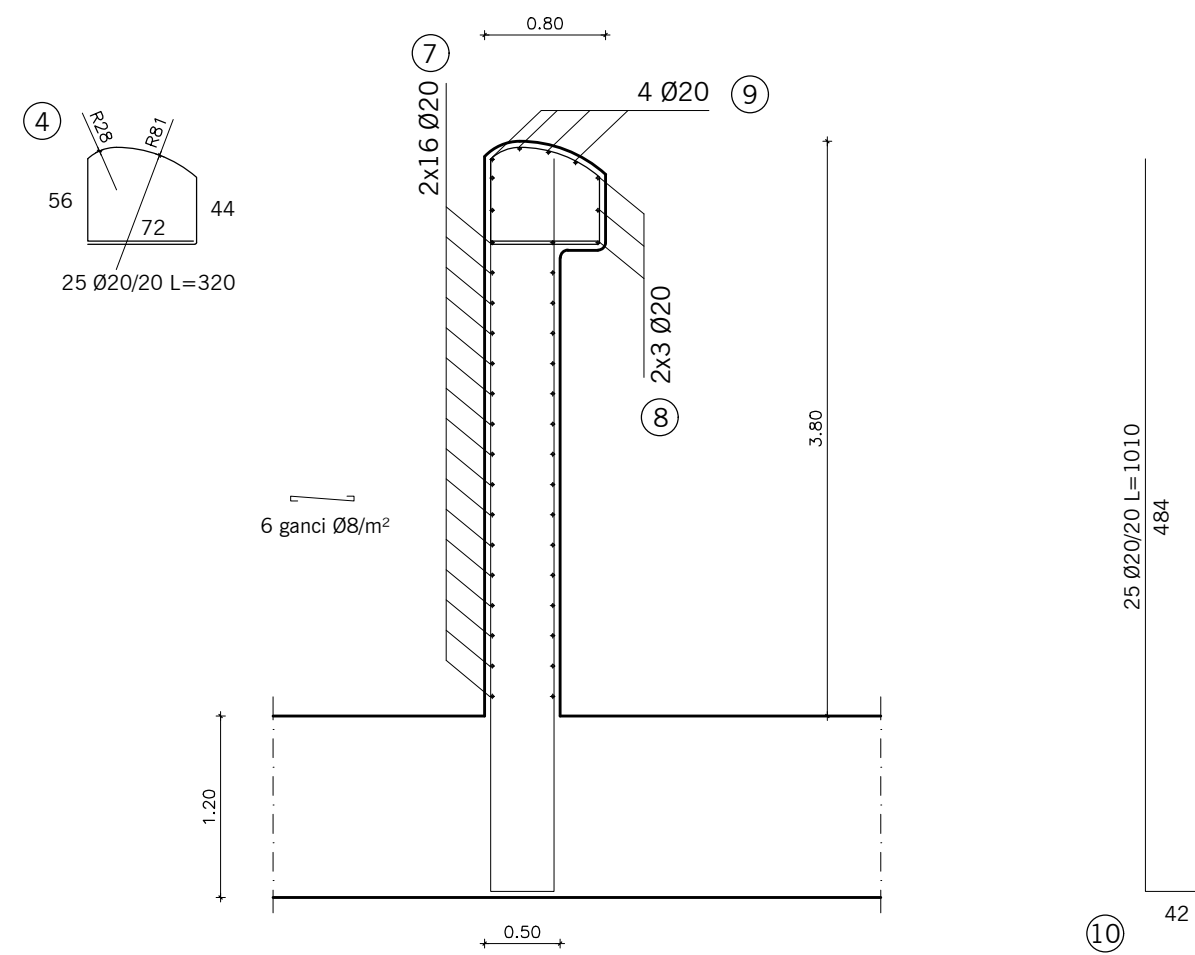
Scala 1:10



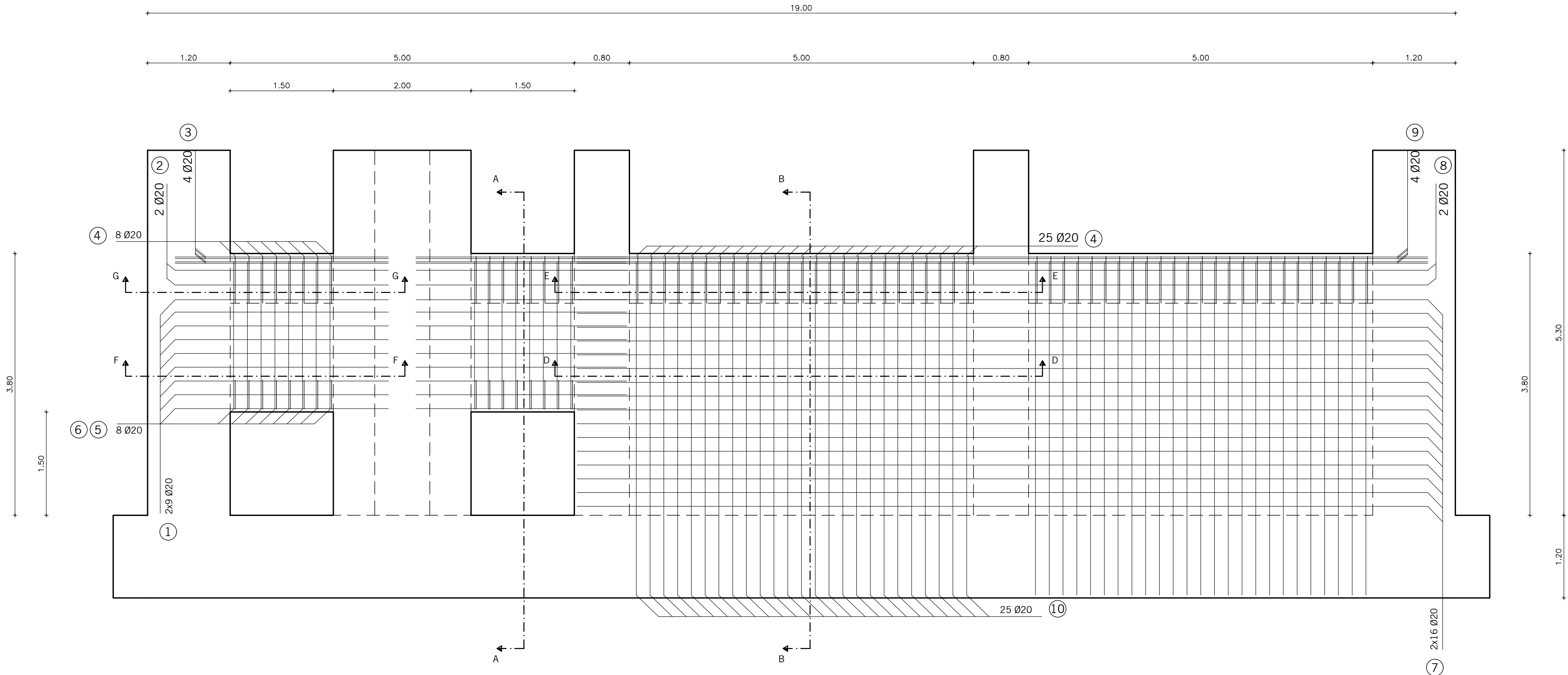
SFIORATORE
Sezione A-A
Scala 1:50



SFIORATORE
Sezione B-B
Scala 1:50



SFIORATORI
Sezione C-C
Scala 1:50



PRESCRIZIONI GENERALI

- Prima di effettuare getti avvertire la D.L. con congruo anticipo per il relativo consenso.
- In caso di dubbi o incongruenze l'impresa è tenuta ad avvertire tempestivamente la D.L.
- Effettuare sempre il confronto dei disegni dei C.A. con quelli architettonici, e con eventuali indicazioni specifiche di capitolato. Nel caso vengano rilevate differenze o incongruenze avvertire tempestivamente la D.L.
- Non rilevare direttamente le misure dal disegno.
- Eventuali indicazioni direttamente riportate sul disegno hanno valore preminente rispetto alle indicazioni generali.
- Barre di collegamento tra lastre Ø 20 mm, trattate, nella parte centrale e per una lunghezza di 60 cm con prodotto a base di resina epossidica, specifica per la protezione dalla corrosione.
- Prevedere in cantiere cono Abrams per prove di consistenza con frequenza di almeno una prova ogni prelievo di campioni per i controlli di accettazione.

PRESCRIZIONI PER FERRI DI ARMATURA

Acciaio per le armature B450 C ad aderenza migliorata

ANCORAGGI:

- mediante sovrapposizione di almeno 40 Ø
- mediante ancoraggi in getti per almeno 40 Ø
- mediante piegatura a 90° di lunghezza pari a 10 Ø
- sovrapposizione minima nei elettrosaldate pari a 2 maglie

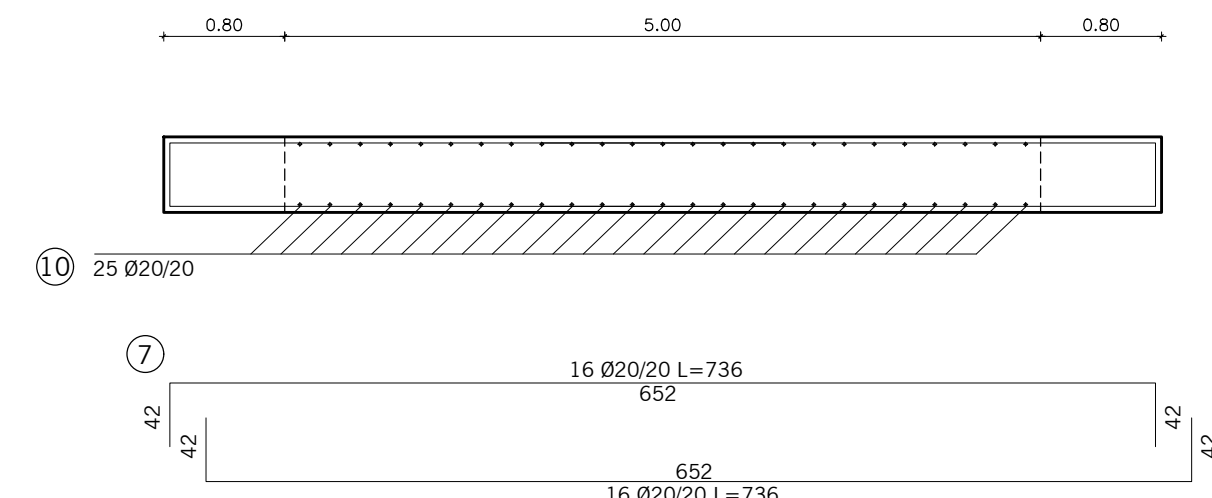
MANDRINI PER LA PIEGATURA DELLE BARRE:

- barre longitudinali : 12 Ø
- staffe : 4 Ø

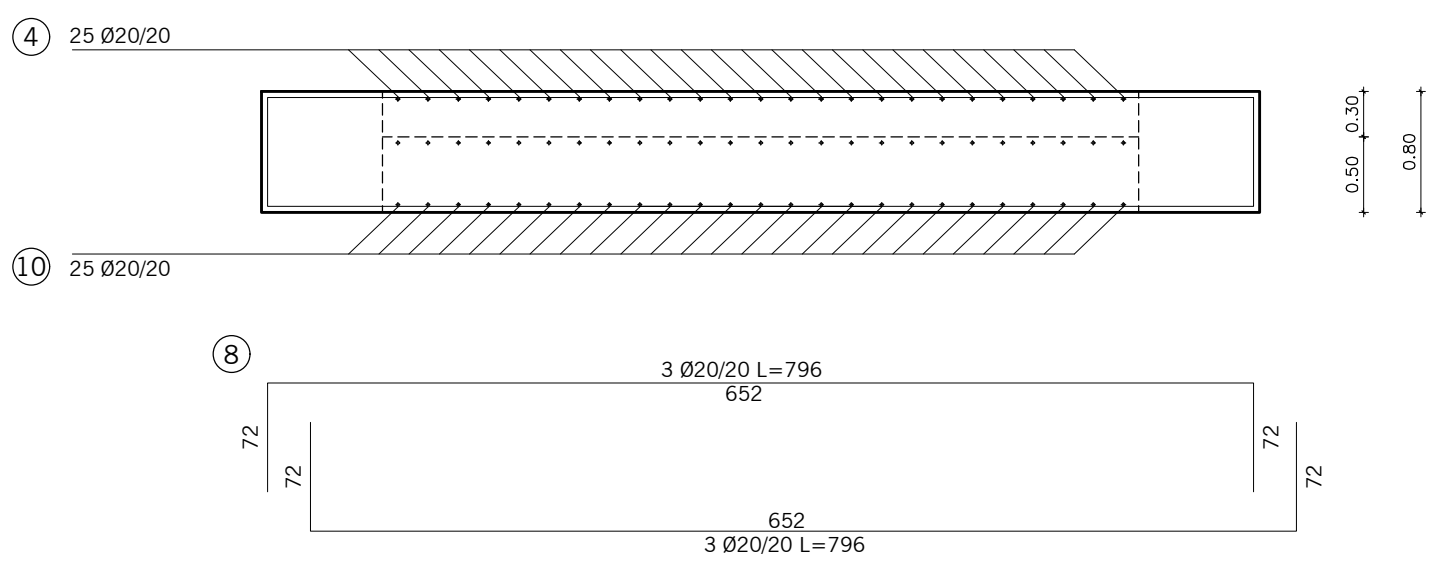
PRESCRIZIONI PER CEMENTO ARMATO

- Calcestruzzo per strutture non armate C 12 / 15 N/mm²
- Calcestruzzo per strutture armate C 25 / 30 N/mm²
- Classe di esposizione XC2
- Classe di consistenza al getto S4
- Rapporto A/C max. 0.60
- Copriferro minimo 40 mm

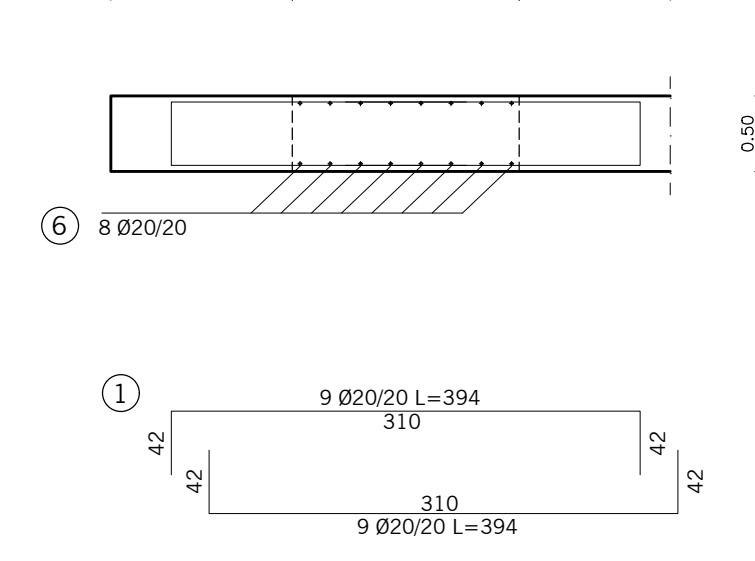
SFIORATORE
Sezione D-D
Scala 1:50



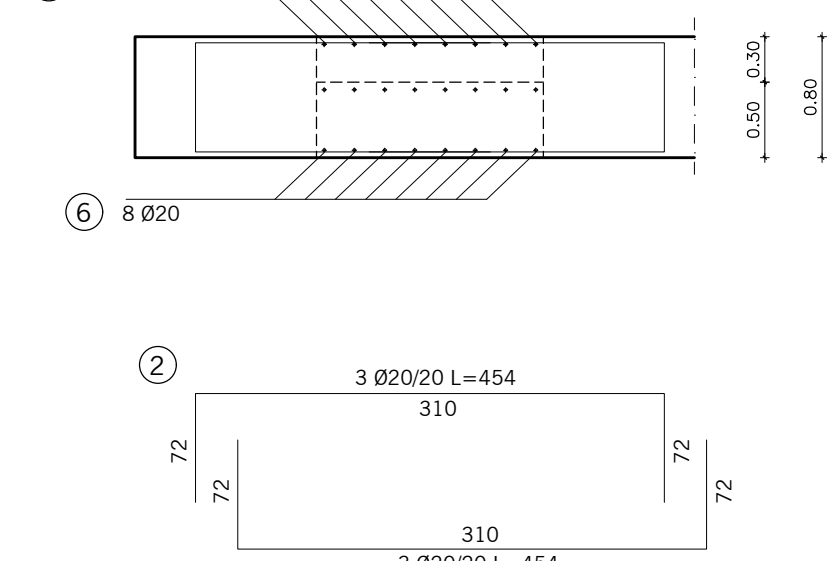
SFIORATORE
Sezione E-E
Scala 1:50



SFIORATORE
Sezione F-F
Scala 1:50



SFIORATORE
Sezione G-G
Scala 1:50



REV.	DATA	DESCRIZIONE	REDATTO	VERIFICATO	APPROVATO
0	11/2013	CONSEGNA	G.Andreella	A.Bocatto	M.Cocatto
1	06/2014	REVISIONE PER RICHIESTE PLUS	A.Trivellato	A.Bocatto	M.Cocatto
2	12/2020	AGGIORNAMENTO PROGETTO ESECUTIVO	J.E.Lucca	J.E.Lucca	M.Cocatto
3	01/2021	VERIFICA AGGIORNAMENTO PROGETTO ESECUTIVO	J.E.Lucca	J.E.Lucca	S.Fattorelli



OPERE DI LAMINAZIONE DELLE PIENE DEL
FIUME OLONA DA REALIZZARE NEI COMUNI
DI CANEGRATE (MI), LEGNANO (MI),
PARABIAGO (MI), E S. VITTORE OLONA (MI)

AGGIORNAMENTO
PROGETTO ESECUTIVO

RESPONSABILE DEL PROCEDIMENTO: DOTT. ING. MARCO LA VEGLIA

PROGETTAZIONE: A.T.I. TECHNITAL S.p.A. - mandataria
BETA STUDIO S.r.l.
AGGIORNAMENTO: BETA STUDIO S.r.l.
Capo Progetto e Responsabile Integrazione Prestazioni Specialistiche: DOTT. ING. SERGIO FATTORELLI

ELABORAZIONE: BETA Studio S.r.l.	TITOLO ELABORATO: PROGETTO DELL'OPERA OPERA DI RESTITUZIONE ARMATURA SFIORATORE	REV. 3	N° ELABORATO: PEPOVAL0405
SCALA: varie	DATA: GENNAIO 2021		
NOME FILE: PEPOVAL.dwg			